

Modulo "Vendita Al Banco" **Configurazione dei registratori di Cassa** Per l'utilizzo con il gestionale Dinamico

Registratori di cassa OLIVETTI: collegamento tramite "Ela Execute"

Configurazione:

- 1) Collegare fisicamente con l'apposito cavo seriale il registratore di cassa alla porta seriale del pc (il cavo deve essere fornito dal Vostro rivenditore del registratore). Il software ELA supporta anche i collegamenti via USB.
- 2) Il registratore deve essere configurato in modalità MISTA (gestionale + fiscale)
- 3) Installare il software "Ela Execute" (assicurarsi di essere in possesso dell'ultima versione e per il sistema operativo in uso) rigorosamente **in C:\SWOlivetti\ElaExecute**. Le informazioni relative a questo software sono realizzate da Olivetti. Assicurarsi che l'utente abbia i permessi di lettura / scrittura nella directory "C:\SWOlivetti\ElaExecute\EE_IN"
- 4) Aprire Ela Execute, entrare nel menù "Configurazione" ed impostare:
 - a. Il collegamento del registratore con il pc: seriale o usb
 - b. Si consiglia di spuntare le opzioni come da questa immagine:



- 5) Chiudere il software "Ela Execute", spegnere e riaccendere il registratore di cassa
- 6) Aprire Dinamico, menù "Magazzino \ Vendita al Banco \ Impostazioni" e selezionare il Registratore di Cassa "Olivetti - ELA Execute"
- 7) Controllare che i Reparti del registratore corrispondano a quelli impostati in Dinamico nel menù "Magazzino \ Vendita al Banco \ Reparti Vendita al Banco"
- 8) Controllare che i Tipi di Pagamento del registratore corrispondano a quelli impostati in Dinamico nel menù "Magazzino \ Vendita al Banco \ Pagamenti Vendita al Banco"
- 9) A questo punto potete iniziare ad utilizzare il modulo "Vendita al Banco"

Registratori di cassa **OLIVETTI**: modelli "Logic" e tutta la serie "Nettuna"

Configurazione:

- 1) Collegare fisicamente con l'apposito cavo seriale il registratore di cassa alla porta seriale del pc (il cavo deve essere fornito dal Vostro rivenditore del registratore)
- 2) Installare i driver per windows del registratore fiscale:
 - a. File "PDK Setup 2.1.0" per dinamico con versione fino alla 1.12.07;
 - b. File "PDK Setup 3.4.0" per dinamico con versione dalla 1.12.08 o superiore.
(Il registratore di cassa deve essere configurato in modalità 2, "mista", cioè "Fiscale e Gestionale")
- 3) Copiare il file Olivetti.exe nella cartella di installazione di Dinamico (default C:\DinamicoXp).
N.B. se si mette un olivetti.exe sul desktop (per rilanciare lo scontrino in caso questo non esca dal registratore di cassa) bisogna fare un collegamento al file che si trova dentro la cartella di Dinamico e non copiare semplicemente l'olivetti.exe anche sul desktop altrimenti questo non funziona.
- 4) Configurare dal menù di Dinamico da Magazzino \ Vendita al banco \ Impostazioni il tipo di registratore di cassa in Vostro possesso (Logic o Nettuna), quindi la porta seriale dove avete collegato il cavo e gli altri parametri.

Attenzione!

Se si stava già usando Dinamico con una versione precedente alla 1.12.08 e poi si effettua l'aggiornamento bisogna prima rimuovere i vecchi driver (PDK 210) e poi installare quelli nuovi (PDK 2.4.0). Riavviare il pc al termine dell'installazione.

Note:

Con i registratori Olivetti non c'è la possibilità di fare le note d'accredito
La descrizione massima consentita nello scontrino è di 24 caratteri, i caratteri in più vengono tagliati
C'è la possibilità di inserire il codice fiscale, è possibile quindi emettere degli **scontrini parlanti** * come richiesto dalla nuova normativa.

Per gestire i tipi di pagamento bisogna inserire in Dinamico, dal menù Magazzino \ Vendita al Banco \ Pagamenti i seguenti valori, comprensivi del numero come inizio della descrizione:

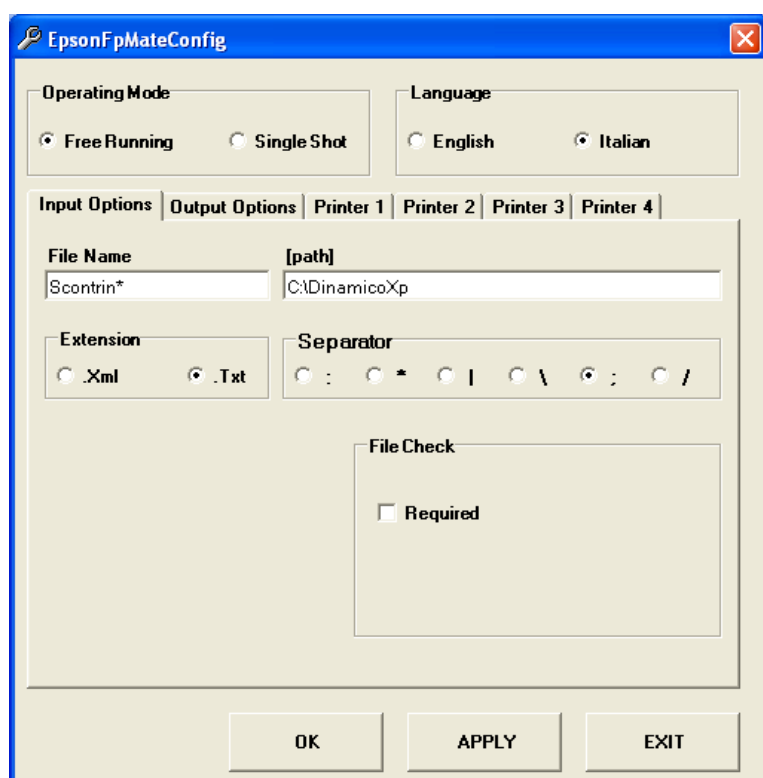
- 1 = Pagamento in Contanti
- 2 = Pagamento con Assegno
- 3 = Pagamento con Credito
- 4 = Pagamento con Carta di Credito
- 5 = Pagamento in Corrispettivi non riscossi
- 6 = Pagamento in Ticket
- 7 = Pagamento in Buoni Pasto
- 8 = Pagamento in Buoni Omaggio

Per gestire i reparti invece bisogna inserire in Dinamico, dal menù Magazzino \ Vendita al banco \ Reparti vendita al banco i reparti che si usano sul registratore di cassa associati ai relativi codici iva.
N.B.: Un codice iva può essere associato a un solo reparto.

Registratori di cassa **EPSON**: modelli FP81, FP90, FP90II, FP260

Configurazione:

- 1) Installare il programma "Epson Fpmate"
- 2) Aprire il programma "EpsonFpMateConfig" che trovate in Start \ Programmi \ EpsonFpMate e configurarlo come nelle immagini seguenti (**tutto uguale a parte la porta COM**)



EpsonFpMateConfig

Operating Mode: Free Running Single Shot

Language: English Italian

Input Options | **Output Options** | Printer 1 | Printer 2 | Printer 3 | Printer 4

Enable Message Boxes Max Log File Size (kbytes)

Enable Paper Near To End Message

Output File: Enabled

Input Log File: File Name Extension
 Enabled [path]

Output Log File: File Name Extension
 Enabled [path]

Closure Log File: Enabled

OK APPLY EXIT

EpsonFpMateConfig

Operating Mode: Free Running Single Shot

Language: English Italian

Input Options | Output Options | **Printer 1** | Printer 2 | Printer 3 | Printer 4

Printer Installed Communication: COM LAN

Cash Number:

Printer Model: FP90 FP81 FP90II FP260

Com Port:

Baud Rate: 2400 19200 4800 38400 9600 57600

OK APPLY EXIT

- 3) Configurare in modo che "epson fpmate sia avviato all'avvio del pc (inserendo un collegamento al file "EpsonFpMate.exe" nell' esecuzione automatica di windows).
- 4) Configurare in Dinamico dal menù Magazzino \ Vendita al banco \ Impostazioni il tipo di reg. di cassa, la porta seriale e gli altri parametri.

Note:

E' necessario creare in Dinamico i seguenti tipi di pagamento per la vendita al banco: la descrizione deve essere esattamente quella riportata di seguito tra virgolette (escluse le virgolette):

- "0=Cash"
- "1=Check"
- "2=Credit/Credit Card"
- "3=Ticket"

C'è la possibilità di fare note d'accredito

Nella descrizione i caratteri massimi stampabili sono 32, quelli in più vengono tagliati.

Registratori di cassa **RCH**: Modelli Nucleo, Onda, Globe

Configurazione:

- 1) Collegare fisicamente il registratore di cassa con l'apposito cavo seriale al pc.
- 2) Installare nella destinazione di default i driver del registratore di cassa disponibili, scaricabili direttamente nel sito della casa costruttrice, all'indirizzo <http://www.rch.it> nella sezione Prodotti – Registratori di cassa (ogni modello ha un suo driver).
- 3) Configurare da Dinamico nel menù "Magazzino \ Vendita al banco \ Impostazioni" il tipo di registratore in Vostro possesso (Nucleo, Onda o Globe).

Note:

I tipi di pagamenti vengono programmati nel registratore di cassa al momento dell'installazione da parte del tecnico, abbinando a ogni pagamento un codice identificativo.

Una volta programmati nel registratore si può proseguire con l'associazione in Dinamico attraverso la maschera "Magazzino \ Vendita al banco \ Pagamenti vendita al banco" inserendo come primo carattere il codice del pagamento seguito da uno spazio e dalla descrizione del pagamento.

Es.: 1 Contanti
2 Assegni
3 Carta di credito

Gestione Reparti

Per gestire i reparti invece bisogna inserire in Dinamico, dal menù "Magazzino \ Vendita al banco \ Reparti vendita al banco" i reparti che si usano sul registratore di cassa associati ai relativi codici iva.

N.B.: Un codice iva può essere associato a un solo reparto.

*** Scontrino parlante**

Deve contenere il codice fiscale del cliente, la descrizione esatta dei prodotti acquistati e la relativa quantità (anche se 1).

Per ulteriori dettagli fare riferimento alla [legge finanziaria 296/06](#)

Risorse

Legge finanziaria: <http://www.parlamento.it/leggi/06296l.htm>

Forum di Dinamico: <http://lnx.dinamico.it/forum/viewtopic.php?t=177>

Per eventuali richieste di informazioni Vi preghiamo di utilizzare il nostro forum
<http://lnx.dinamico.it>

Cordiali Saluti

Luca Fortuna

[Software Gestionale Dinamico](#)